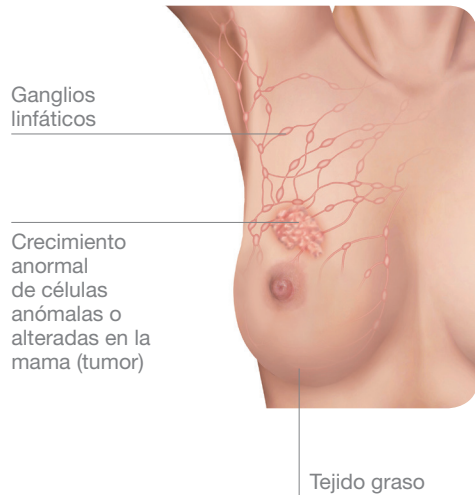


El Cáncer de Mama Avanzado

¿Qué es el cáncer de mama?

Es una enfermedad producida por el **crecimiento anormal** en los tejidos de la mama de **células anómalas** que se dividen sin control.



¿Cuáles son los factores de riesgo del cáncer de mama?

Edad

Antecedentes familiares

Sexo

Estilo de vida

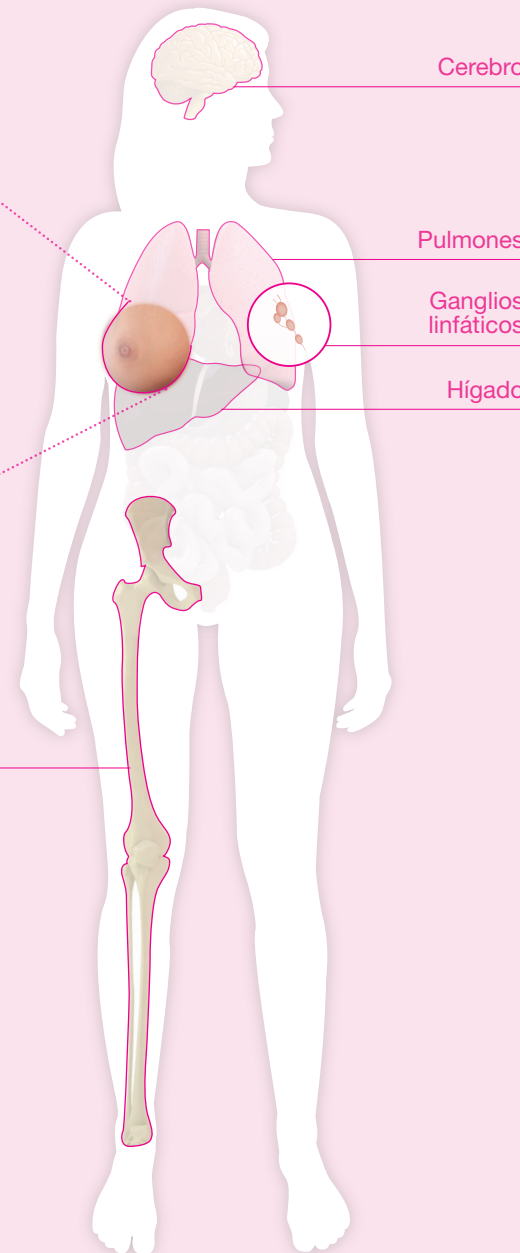
Factores hereditarios

Factores hormonales

Cáncer de mama en estadio IV



Hueso



Tratamiento

El médico considerará el mejor tratamiento para ti, algunos de ellos pueden ser: cirugía, hormonoterapia, quimioterapia, y radioterapia.

¿Qué queremos conseguir?

El objetivo del tratamiento es intentar **frenar y reducir la enfermedad** ofreciéndote la **mejor calidad de vida posible**.

Equipo multidisciplinar

Un equipo de personas de diferentes especialidades te va a dar soporte en todo momento. Este equipo multidisciplinar está formado por el **radiólogo, cirujano, patólogo, médico oncólogo, radiólogo oncólogo, enfermera, psicooncóloga y trabajador social**.



¿Qué va a pasar a partir de ahora?

Recibirás tratamientos que permiten en muchas ocasiones **cronificar la enfermedad y te permiten convivir con ella**.



¿Qué es el cáncer de mama?

Es una enfermedad en la que un grupo de **células dañadas de la mama empiezan a reproducirse sin control** y crecen de forma anómala formando un bulto en el pecho que los médicos denominan tumor.

¿Cuáles son las causas?

Se trata de una enfermedad casi exclusiva de mujeres. Esta enfermedad **puede tener varios orígenes**. Existen diversos factores que pueden aumentar las probabilidades de tener un cáncer, como los **factores hereditarios**, la **edad**, el **género**, los **antecedentes familiares** o los **factores hormonales**; e incluso existen otros factores que pueden favorecer la aparición de la enfermedad, como el estilo de vida.



¿Qué significa cáncer de mama avanzado?

En algunas pacientes, **las células del tumor mamario pasan al torrente sanguíneo o a los vasos linfáticos y, viajan a otras partes del cuerpo**. Cuando esto ocurre el cáncer se ha diseminado alojándose en otras partes del cuerpo, llamándose a las lesiones que se producen metástasis. Si el **cáncer de mama se ha extendido a otras partes del cuerpo, hablamos de un cáncer de mama avanzado**. Algunas de las localizaciones más frecuentes de las metástasis son los huesos, los pulmones, el hígado y el cerebro.

¿Qué molestias puedo tener?

En el cáncer de mama avanzado las molestias **dependen de la localización y el tamaño de las metástasis**. Si, por ejemplo, la metástasis se localiza en los huesos, pueden aparecer molestias en ellos, tales como dolor e, incluso, la posibilidad de sufrir alguna fractura.



¿Cómo se puede tratar el cáncer de mama avanzado?

Tu equipo oncológico, estudiará tu caso y te proporcionará el **tratamiento más adecuado**. Algunos de ellos pueden ser: quimioterapia, radioterapia u otros tratamientos.

Generalmente, puede que recibas un **tratamiento combinado** de quimioterapia, radioterapia y otros, pero a veces puedes **recibirlos por separado**, de un modo secuencial.

Las molestias en el cáncer de mama avanzado no tienen por qué aparecer, pero si lo hacen, **existen tratamientos de soporte o incluso medidas preventivas** para que éstas no aparezcan o bien si aparecen, lo hagan de forma leve.

A partir de ahora, **tienes un equipo multidisciplinar a tu disposición**, que controlará tu evolución para que la enfermedad afecte en la menor forma posible a tu ritmo de vida, permitiéndote realizar muchas de tus tareas cotidianas.



¿Qué voy a conseguir con este tratamiento?

Los objetivos del tratamiento del cáncer de mama avanzado se centran en obtener el máximo control posible de la enfermedad, es decir, **intentar frenar y reducir la enfermedad**. Lo más importante en el cáncer de mama avanzado es **controlar los síntomas que produce la enfermedad de forma adecuada, manteniendo la calidad de vida y evitando su progresión**.

Actualmente existen muchos tratamientos eficaces contra la enfermedad, que consiguen frenarla. De hecho, muchas mujeres pueden convivir con esta enfermedad durante mucho tiempo y con una buena calidad de vida.

El cáncer de mama avanzado se ha convertido en muchas ocasiones, en una enfermedad crónica que se puede tratar y controlar con diversos tratamientos.

Con el aval científico de:

SEOM
Sociedad Española
de Oncología Médica



Con el aval de:
**SOCIEDAD ESPAÑOLA DE
ENFERMERÍA ONCOLÓGICA**
www.seeo.org

Con el aval de garantía de:



 **NOVARTIS**
ONCOLOGY