



Reunión de
Tutores de **Residentes**
de **Oncología Médica**

Comunicación, trabajo en equipo y gestión del talento

Patricia Soler
www.patriciasoler.com

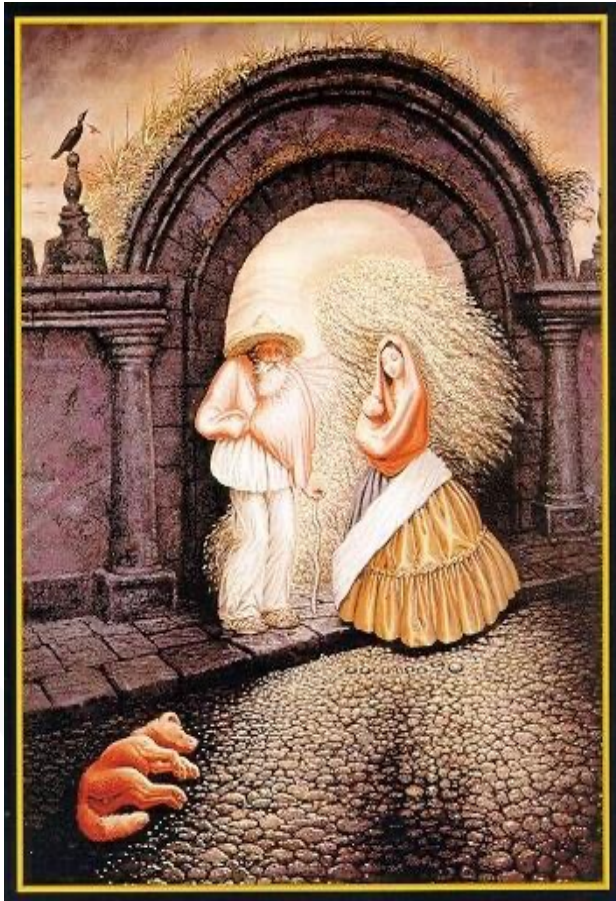
SEOM
Sociedad Española
de Oncología Médica

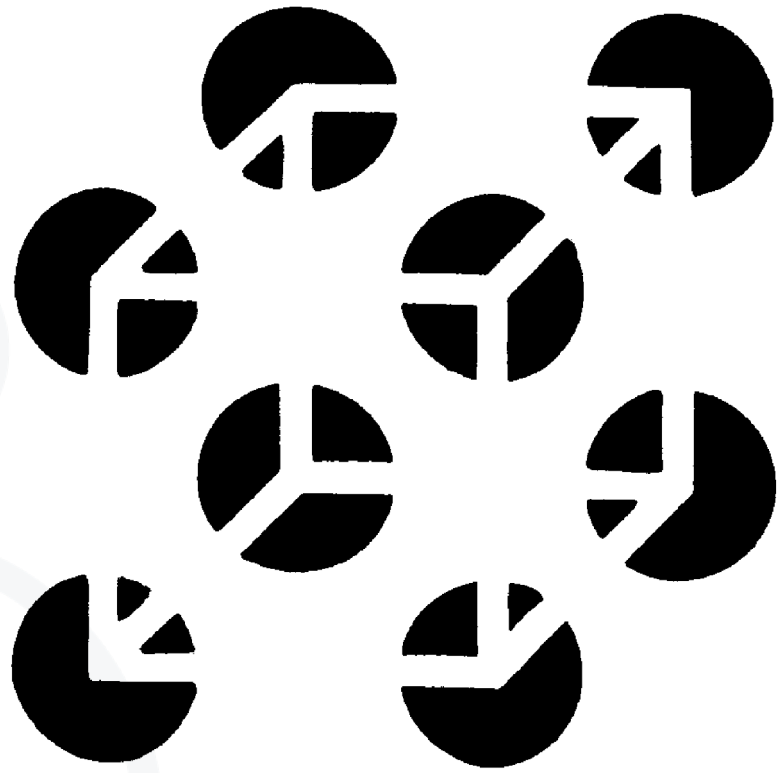


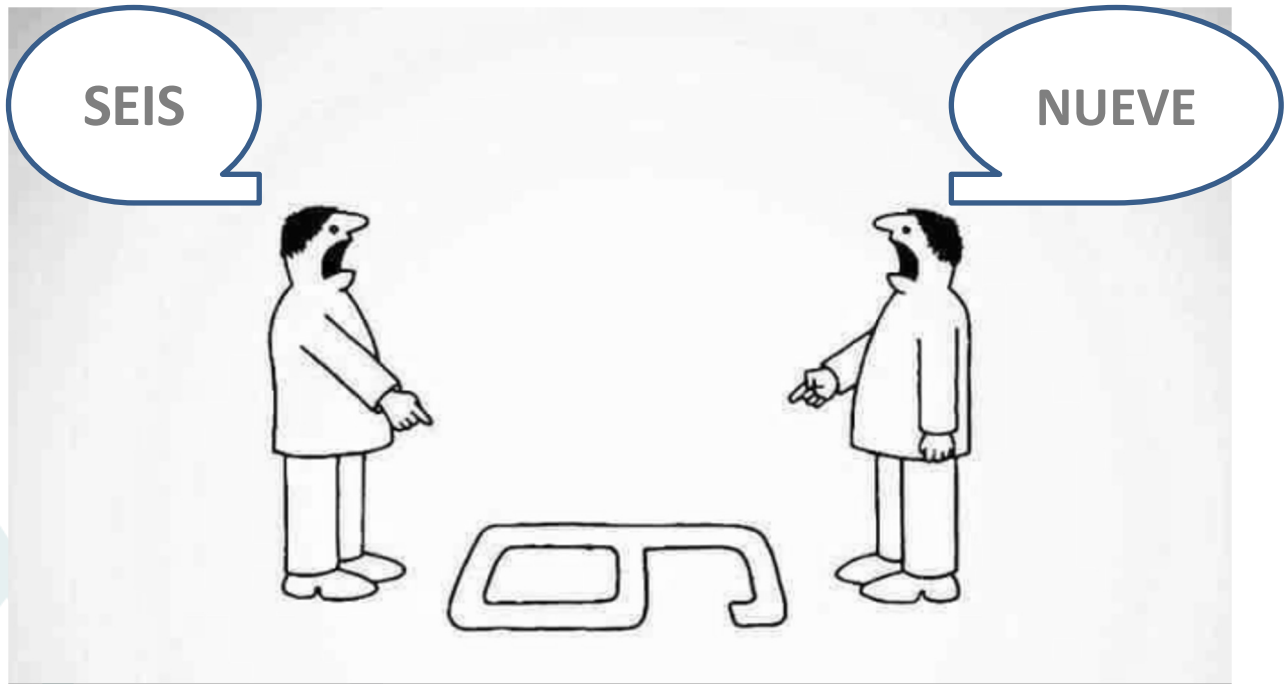
Percepción y mapa del mundo

Diferencias de percepción











Todos tenemos nuestro marco de referencia

Este consiste en el conjunto de valores, opiniones, conocimientos, información, experiencia, emociones y necesidades de una persona.

Tu «mapa del mundo» no es idéntico al “mundo objetivo”



Explore el marco de referencia de la otra persona



El modelo Insights Discovery

Las cuatro energías de color según Insights

En un buen día



Las cuatro energías de color según Insights

En un mal día

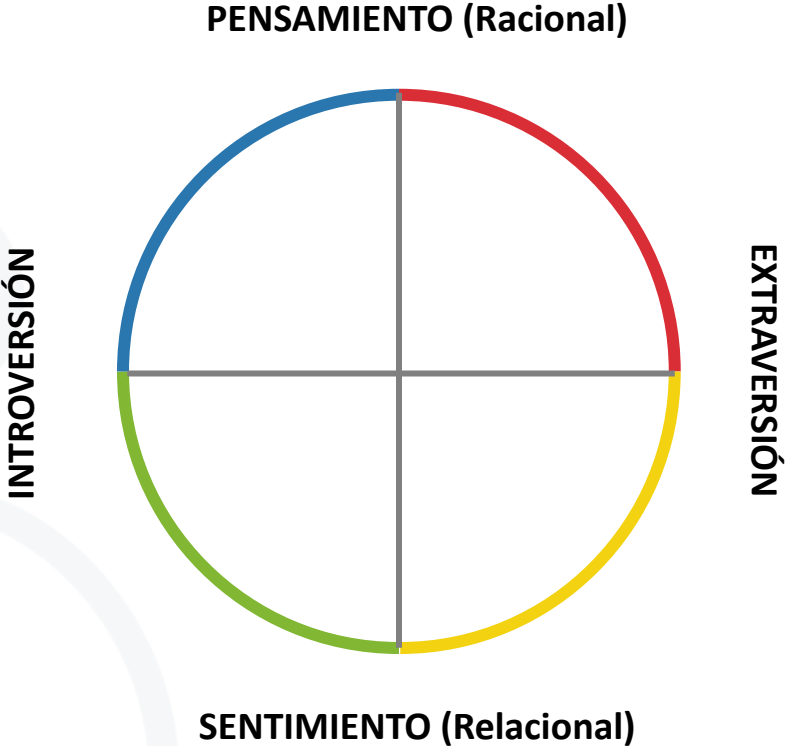


Lo que diría cada color



preferencia

El modelo Insights Discovery



Insights y la comunicación

- › Presentar ideas subrayando su bajo nivel de riesgo
- › Usar la lógica y recurrir a los hechos
- › Vincular los aspectos nuevos a los aspectos ya asentados
- › Dar margen para analizar
- › Utilizar la familiaridad, la rutina y la estructura

- › Ser breve
- › Ir al grano rápidamente
- › Ser concreto en cuanto a los hechos
- › Permitir que le cuestionen y ofrecer oportunidades a largo plazo
- › Ser creíble

- › Demostrar que es beneficioso para todos
- › Solicitar ayuda
- › Relacionar con valores e ideales
- › Mostrar preocupación
- › Subrayar las posibilidades para todos y para crear buen ambiente

- › Empezar socializando y hablando de cosas generales
- › Mostrar las infinitas posibilidades
- › Hacer comentarios positivos con frecuencia
- › Pedir opiniones e ideas
- › Recurrir al humor, ser espontáneo
- › Implicar en el proceso de decisión

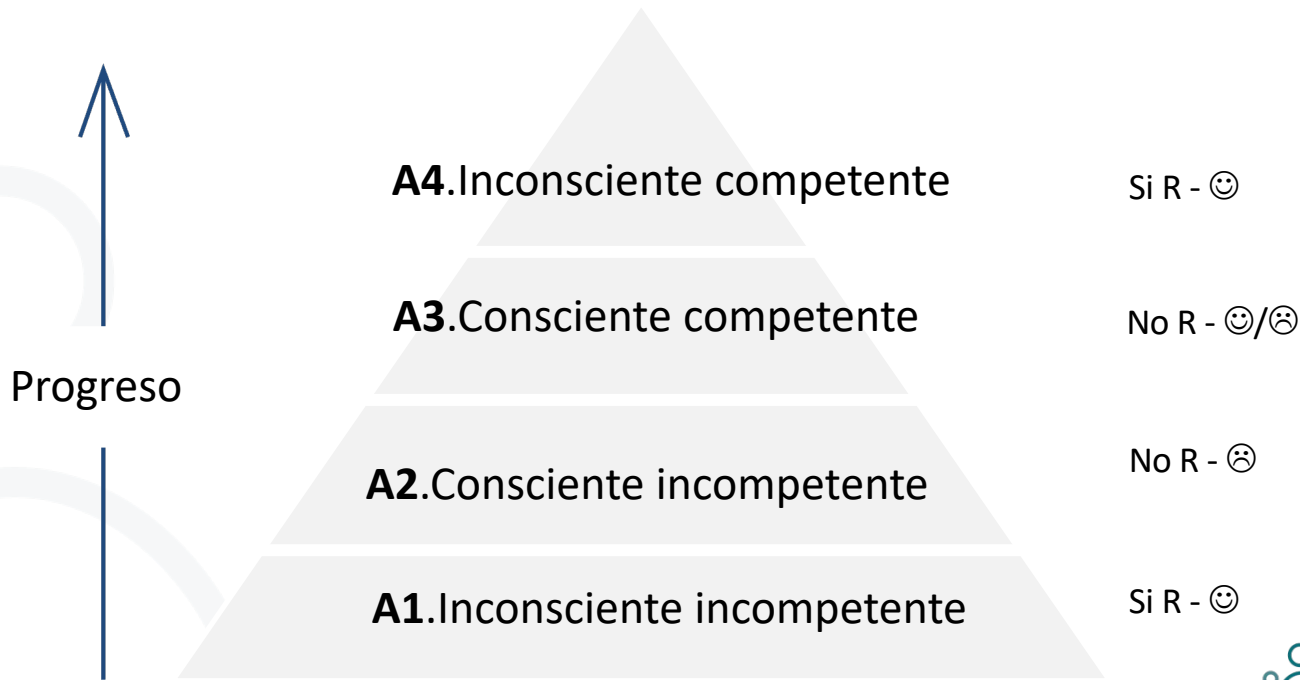
LIDERAZGO vs. MANAGEMENT

Pensad en el
mejor
líder/tutor con el
que hayáis
trabajado.

¿Cuál era su
comportamiento ?

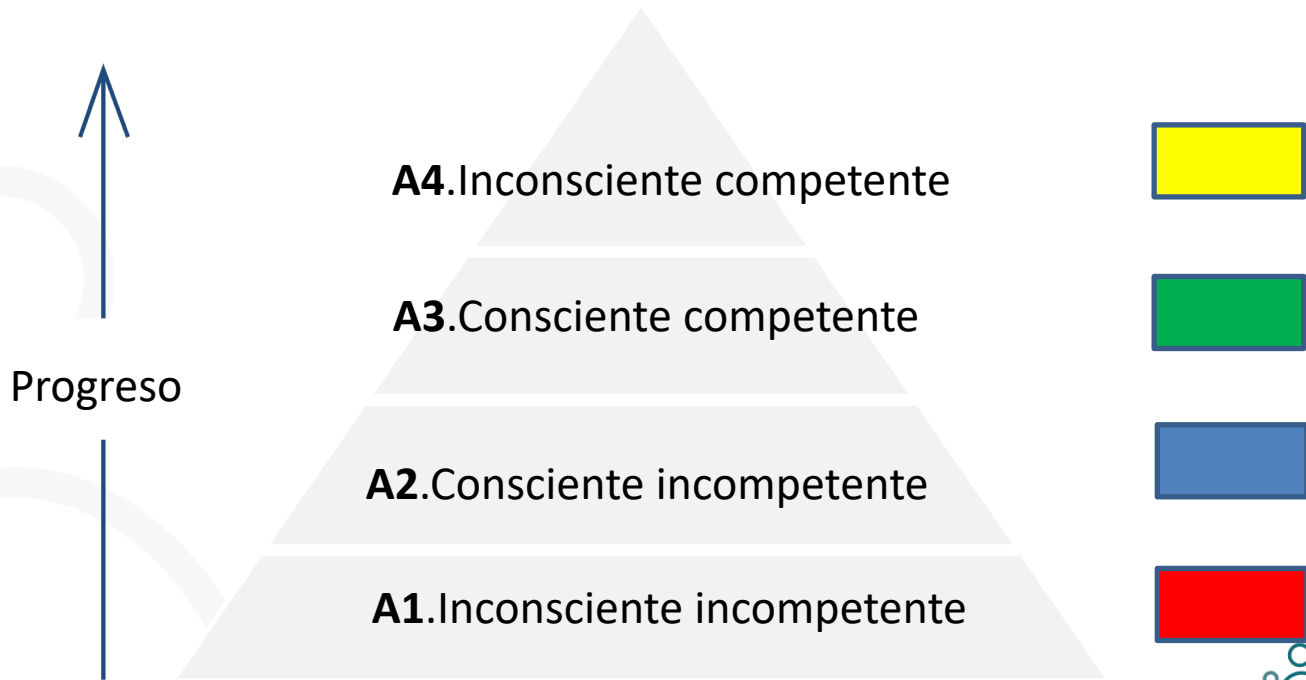


El proceso de Aprendizaje



A: Nivel de Autonomía

El proceso de Aprendizaje



A: Nivel de Autonomía

¿Cómo debería ser la **COLABORACION?**

Alinearse según ...

1. Objetivos
2. Nivel de Autonomía
3. Estilo de Liderazgo

3 características del liderazgo situacional

- Diagnóstico
- Flexibilidad
- Consenso/ Colaboración

Gracias por vuestra atención

 @_SEOM

 @patricia_soler_herrero

SEOM
Sociedad Española
de Oncología Médica

